






LEGENDA:


- 


Czujka optyczna
- 


Czujka optyczna w przestrzeni międzystrokowej ze wskaźnikiem zażądania
- 


Czujka optyczno-termiczna
- 


Czujka zasysająca
- 


Przycisk ROP
- 


Signalizator akustyczny
- 

Kłapa proż. na kanale wentylacyjnym
- 

Zasilacz 24 V DC
- 

Centrala sterowania drzwiami proż.
- 

Trzymacz elektromagnetyczny
- 

Moduł 8 wejść 1 wyjście
- 

Moduł 8 wyjść

**ZASTRZEŻENIA PRAWNE**  
BUDKO PROJEKTOWE NIE ODPOWIADA ZA WYKORZYSTANIE NIEOSTATYCZNYCH I NIEPEŁNYCH WERSJI PROJEKTU.  
WSZYSTKIE RYSUNKI POWINNY BYĆ ROZPATRYWANE RAZEM Z ODPowiedNIMI OPISACJAMI BRAKOWYMI.  
JAKO CAŁOŚĆ PROJEKTU NALEŻY ROZUMIEĆ: OPISACJOWANIA PROJEKTOWE W RÓŻNYCH RYSUNKOWEJ I DOKUMENTACJE OPISOWA.

NIEISTOTNE ODSTĄPIENIE OD ZATWIERDZONEGO PROJEKTU BUDOWLANEGO LUB INNYCH WARUNKÓW POZWOLENIA NA BUDOWĘ NIE WYMAGA UZYSKANIA DECYZJI O ZMIANIE POZWOLENIA NA BUDOWĘ /ZGODNIE Z ART. 356, UST. 5 PRAWA BUDOWLANEGO/

**Modernizacja Brzeskiego Centrum Medycznego w Brzegu.**  
**Budowa bloku operacyjnego wraz z centralną sterylizatornią w Brzeskim Centrum Medycznym.**

Investor:  
**Powiat Brzeski z siedzibą w Brzegu przy ul. Robotniczej 20, 49-300 Brzeg**

Adres budowy  
**ul. Mossora 1, 49-300 Brzeg**

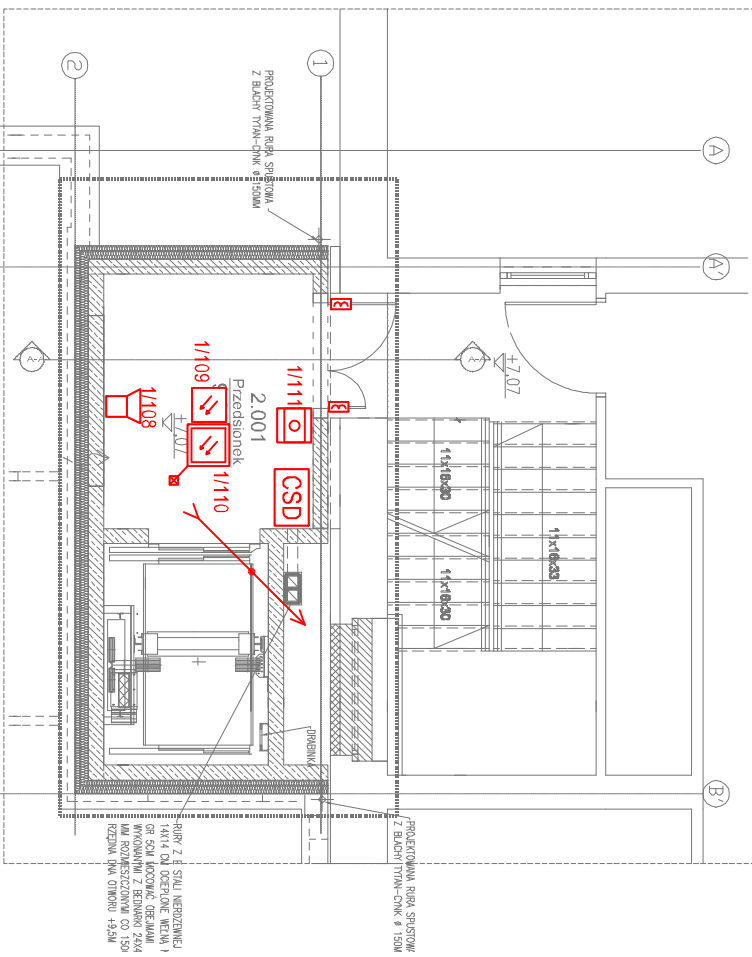
Stadium PROJEKT WYKONAWCZY	Branża Telechemia
Rysunek	Rys. Nr. PW TT_04
Skala	28.08.2017.
1:100	Skala
Arkusz: m. kw.	1:100
0,297mx0,605m=0,1797m2	0,297mx0,605m=0,1797m2

Projektant	tech. Mariusz Sanewski	WKP/0301/ZOT/P/06
Opracował		
Sprawdzający	mgr inż. Jerzy Bednarek	U1-Z/10/94

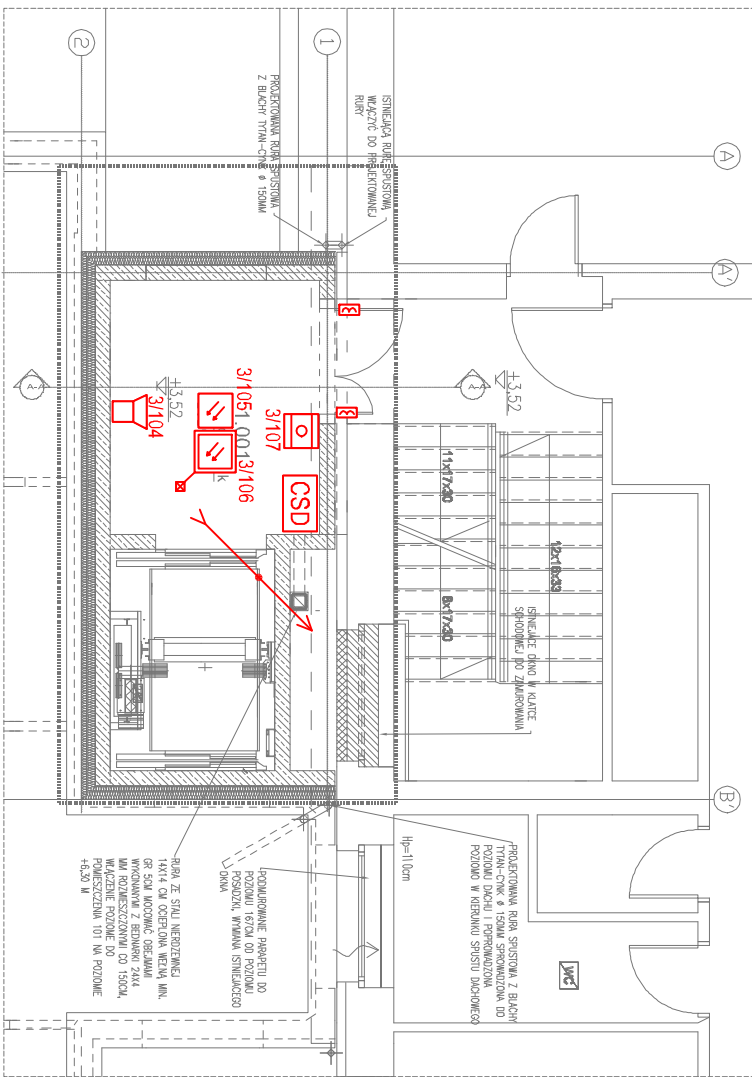
SPÓŁKA PROJEKTOWANIA ARCHITEKTONICZNEGO SĄDOWSKI, SĄDOWSKA SPÓŁKA Z OGRANICZONĄ ODPOWIEDZIALNOŚCIĄ, SPÓŁKA KOMANDYTOWA  
ul. Podlaska 13, 60-623 Poznań  
Telefon 04861/ 9484190  
Fax: 04861/ 8484123  
E-Mail: spa@spa-sadowski.pl  
Internet: http://www.spa-sadowski.pl



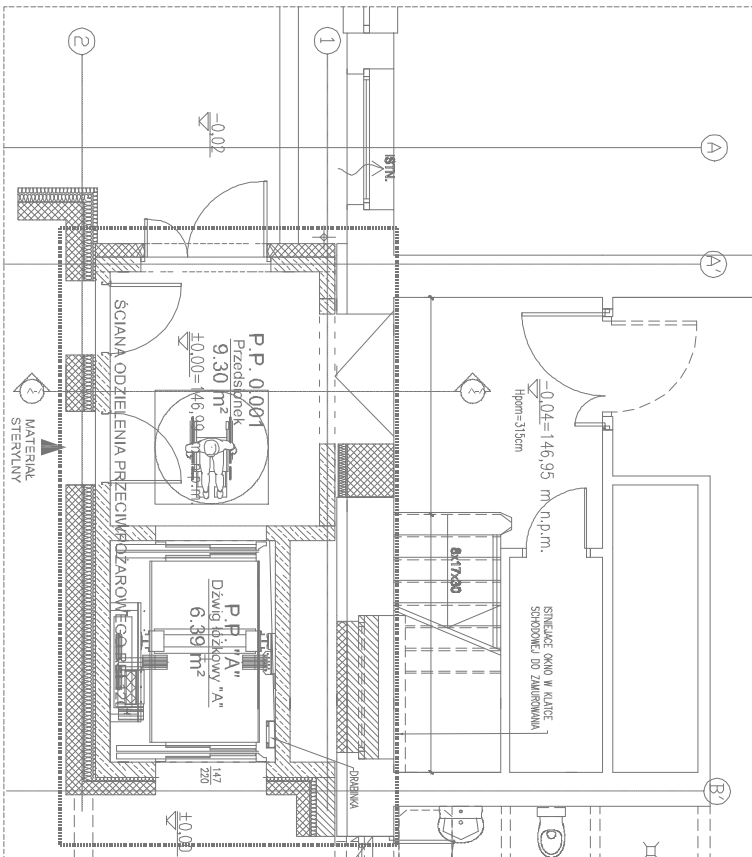
RZUT WINDY "A" - POZIOM +7,07  
KLATKA SCHODOWA BUDYNKU B3 - 1 PIĘTRO



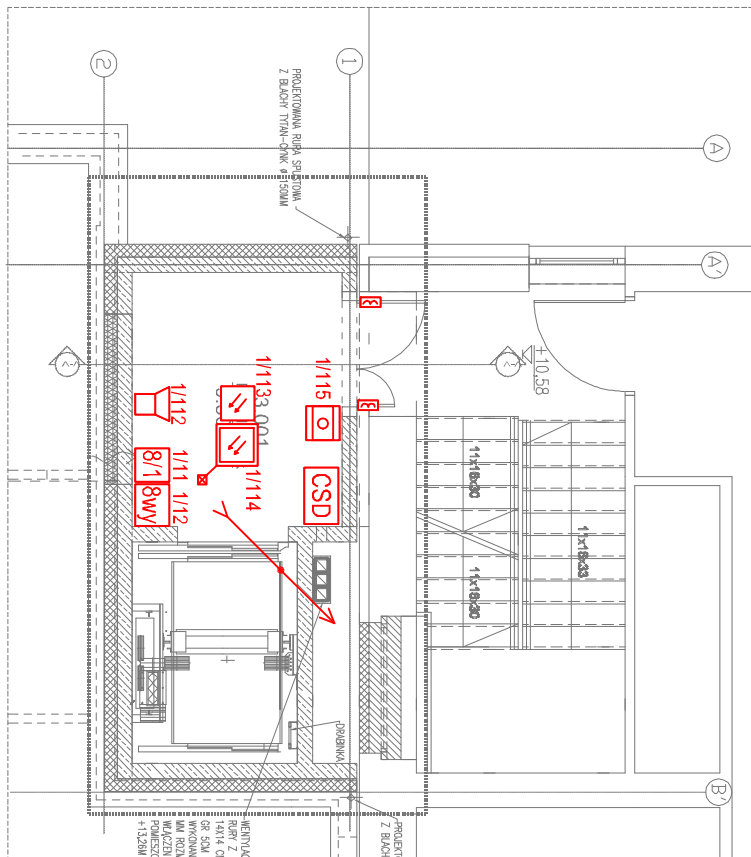
RZUT WINDY "A" - POZIOM +3,52  
KLATKA SCHODOWA BUDYNKU B3- PARTER



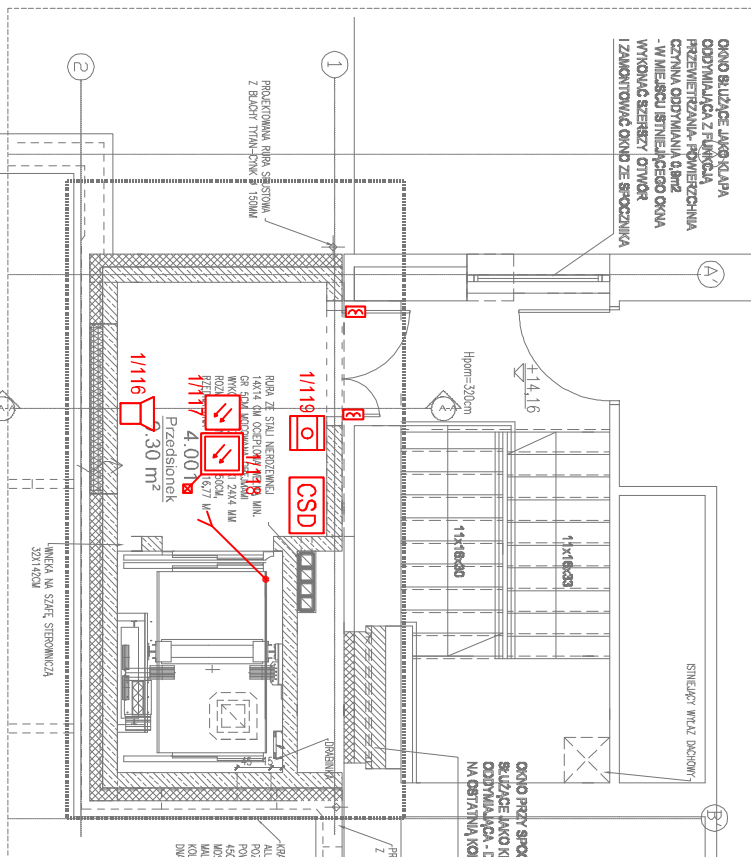
RZUT WINDY "A" - POZIOM +/-0,00  
KLATKA SCHODOWA BUDYNKU B3- NISKI PARTER POZIOM -0,04



RZUT WINDY "A" - POZIOM +10,58  
KLATKA SCHODOWA BUDYNKU B3 - 2 PIĘTRO



RZUT WINDY "A" - POZIOM +14,16  
KLATKA SCHODOWA BUDYNKU B3 - 3 PIĘTRO



RZUT DACHU NAD WINDĄ "A" -  
KLATKA SCHODOWA BUDYNKU B3

